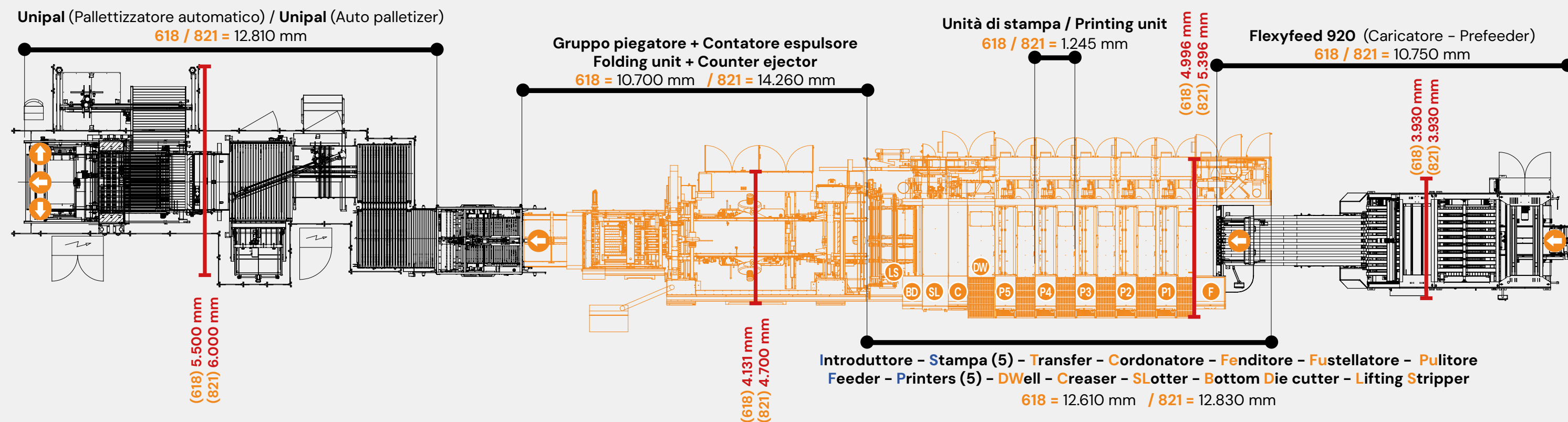
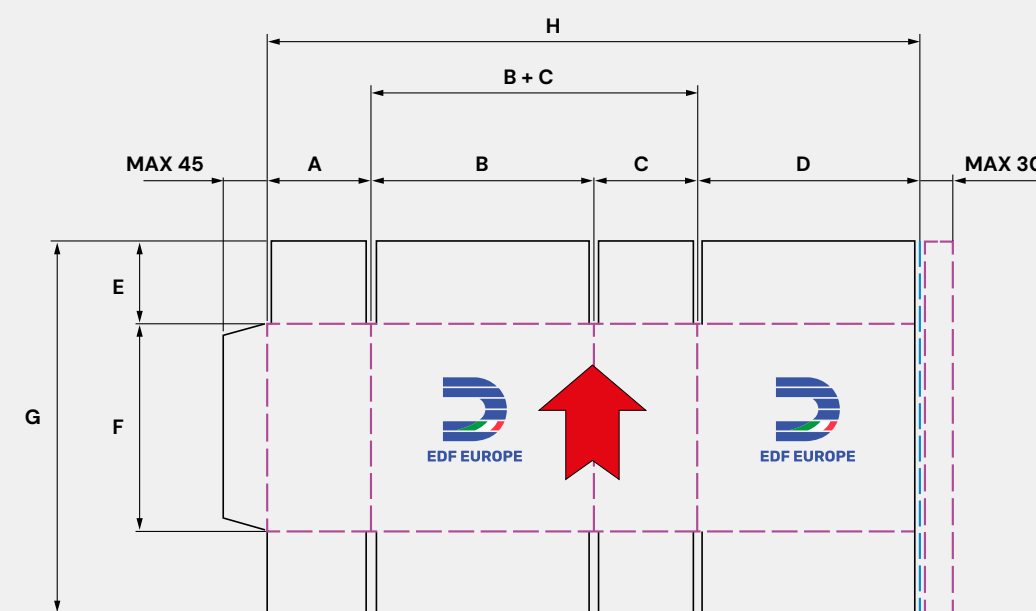


LAYOUT



TECHNICAL SPECIFICATIONS



Lato Sides	Definizione / Definition	618		821	
		Min (mm)	Max (mm)	Min (mm)	Max (mm)
H	A+B+C+D (mm)	360	1.700	360	2.100
G	Lunghezza foglio introdotto (mm) / Inserted sheet length (mm)	200	600	250	830
G	Skip feed (mm)	/	800	/	1.050
E	Lunghezza fenditura da slotter (mm) / Slots length from slotter (mm)	0	260	0	300
F	Altezza corpo scatola da slotter (mm) / Height of box from slotter (mm)	60*	500*	60**	600**
G	Lunghezza foglio fustellato (mm) / Die-cut sheet length (mm)	200	600	250	800
A = C	Lato corto scatola da slotter (mm) / Box short side from slotter (mm)	90	760	90	960
B = D	Lato lungo scatola da slotter (mm) / Box long side from slotter (mm)	90	760	90	960
A = C	Lato corto scatola in piega (mm) / Short side of the box in fold (mm)	90	740	90	850
B = D	Lato lungo scatola in piega (mm) / Long side of the box in fold (mm)	110	760	180	870
B + C	Distanza tra gli assi per piegatura (mm) / Distance between the folding axes (mm)	200	850	270	1.050
	Passaggio scatola aperta in piega (mm) / Open box passage in fold (mm)	450	1.450	450	1.450

* Per ottenere "F" vicino ai minimi e massimi valori indicati quando "G" è >430 mm occorre smontare alcune lame
** Con "F" > 610 mm occorre smontare alcune lame

* To obtain "F" close to the minimum and maximum values indicated when "G" is >430 mm some blades need to be removed
** With "F" > 610 mm some blades need to be removed

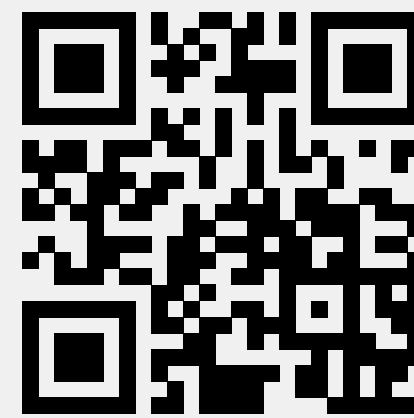


CASEMAKER FD 618 / 821

Macchina con stampa dall'alto a cambio d'ordine rapido / Quickset top printing machine



Edf Europe S.r.l.
PI/CF (VAT): 02929961205
HQ: Via della Meccanica, 10 - 40050 Argelato (BO) Italia
Loria Branch: Via F.lli Pinarello, 22 - 31037 Loria (TV) Italia
Ph: +39 051 6631220 - Fax: +39 051 6630889
E-mail: info@edfeurope.com - Web: www.edfeurope.com



KEY BENEFITS

DIE-CUTTER UNIT



Versatile e compatibile con fustelle ad aggancio rapido adattabile ad ogni esigenza produttiva.

Versatile and compatible with quick-lock dies, adaptable to any production requirement.



SWING FEEDER



Il sistema di alimentazione **SWING**, brevettato per la sua tecnologia **no crush** e l'architettura **full servo**, assicura un'introduzione affidabile e veloce anche di onde sottili e carte leggere.

The SWING feeding system, patented for its no-crush technology and full-servo architecture, ensures reliable and fast introduction even of thin flutes and lightweight boards.



LIFTING STRIPPER



Pulizia impeccabile con **accesso facilitato** per un cambio fustella rapido, semplice e sicuro.

Impeccable stripping with easy access for quick, simple, and safe die changes.



TOP PRINT



Qualità, flessibilità di inserire **gruppi stampa interni** e precisione per una stampa a registro costante e colore uniforme ad alte velocità.

Quality, flexibility to insert internal printing units, and precision for consistent registration and uniform color at high speeds.



MULTIFOLD & GLUE



Chiusure **affidabili ad alte velocità** per una lavorazione senza compromessi. Compatibile con tutti gli incollatori.

Reliable closures at high speeds for uncompromising processing. Compatible with all gluing systems.



CREASER UNIT



Precordonatura e cordonatura indipendenti con ruote di grandi diametro in rapporto 1:1.

Independent pre-creasing and creasing with large-diameter wheels in a 1:1 ratio.



COUNTER-EJECTOR



Conteggio **preciso**, impilamento **ordinato**. La gestione sicura del pacco garantisce qualità e controllo senza interruzioni.

Accurate counting and neat stacking. Safe bundle handling ensures continuous quality and control.



SLOTTER UNIT



Massima flessibilità, precisione e controllo, grazie a un sistema **full servo su binari** che rende la manutenzione un'operazione semplice e veloce.

Maximum flexibility, precision, and control, thanks to a full-servo system on rails that makes maintenance simple and fast.



Due linee speculari, un unico operatore.
Two mirrored lines, one single operator.



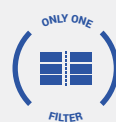
Ricircolo d'aria.
Air recirculation.



Unico motore per tutte le movimentazione degli assi
One motor driving all axis movements.



Un solo tipo di filtro.
Single filter across the line.



ITALIAN ENGINEERING & DESIGN & PERFORMANCE