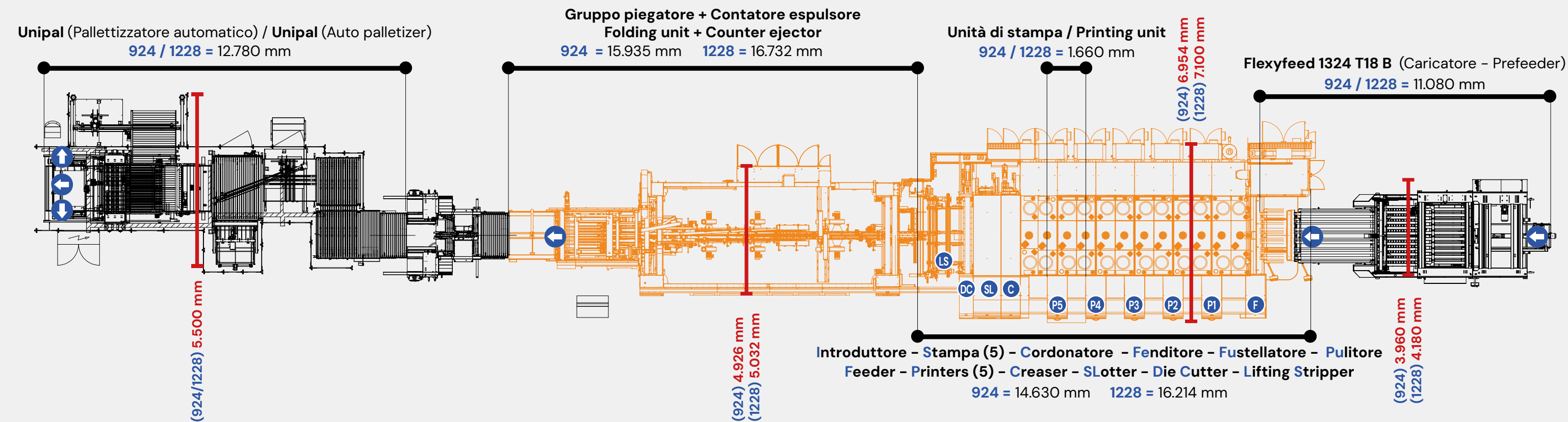
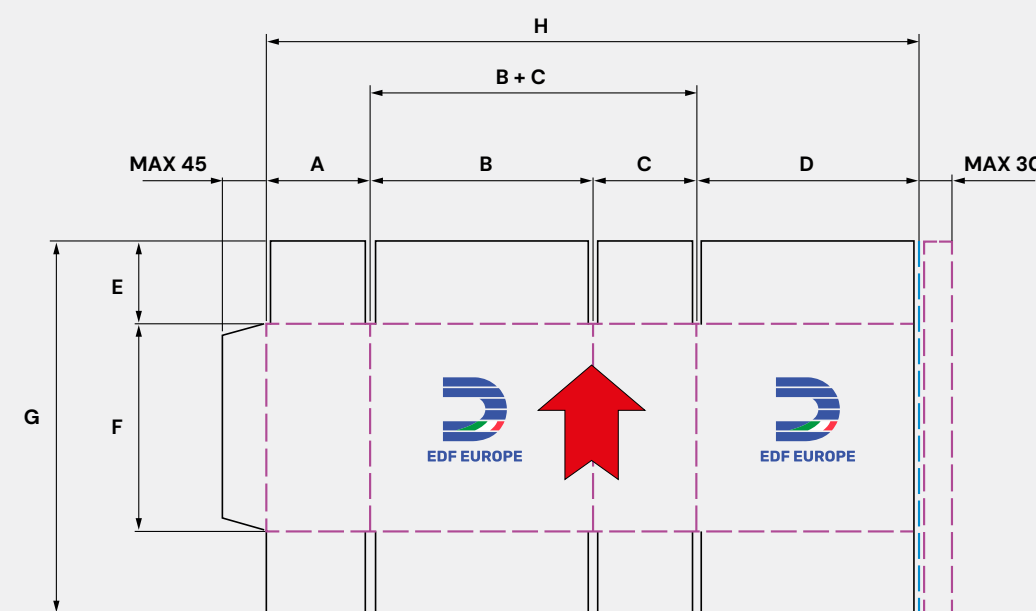




LAYOUT



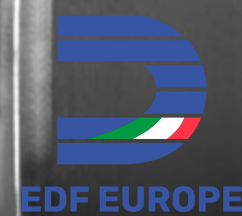
TECHNICAL SPECIFICATIONS



Lato Sides	Definizione / Definition	924		1228	
		Min (mm)	Max (mm)	Min (mm)	Max (mm)
H	A+B+C+D (mm)	440	2.400	440	2.800
G	Lunghezza foglio introdotto (mm) / Inserted sheet length (mm)	260	900	320	1.200
G	Skip feed (mm)	/	1.200	/	1.500
E	Lunghezza fenditura da slotter (mm) / Slots length from slotter (mm)	0	350	0	560
F	Altezza corpo scatola da slotter (mm) / Height of box from slotter (mm)	60*	750*	80*	950*
G	Lunghezza foglio fustellato (mm) / Die-cut sheet length (mm)	260	860	260**	1.160
A = C	Lato corto scatola da slotter (mm) / Box short side from slotter (mm)	110	1.090	110	1.290
B = D	Lato lungo scatola da slotter (mm) / Box long side from slotter (mm)	110	1.090	110	1.290
A = C	Lato corto scatola in piega (mm) / Short side of the box in fold (mm)	110	1.030	110	1.100
B = D	Lato lungo scatola in piega (mm) / Long side of the box in fold (mm)	190	1.090	190	1.100
B + C	Distanza tra gli assi per piegatura (mm) / Distance between the folding axes (mm)	300***	1.200	300***	1.400
	Passaggio scatola aperta in piega (mm) / Open box passage in fold (mm)	560	1.700	560	1.700

* Con "F" > 640 (HGL 924) mm occorre smontare alcune lame
 Con "F" > 730 (HGL 1228) mm occorre smontare alcune lame
 ** Con lavorazioni multifold
 *** Solo con cartone onda singola

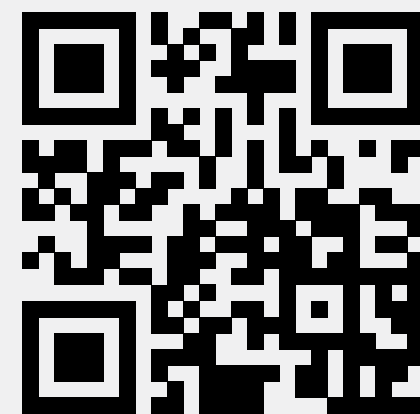
* With "F" > 640 (HGL 924) mm some blades need to be removed
 With "F" > 730 (HGL 1228) mm some blades need to be removed
 ** With multifold functionality
 *** Single wall corrugated cardboard only



CASEMAKER HGL 924 / 1228

Casemaker high graphic a cambi rapidi con stampa dal basso / Quickset bottom printing high graphic Casemaker

Edf Europe S.r.l.
 PI/CF (VAT): 02929961205
 HQ: Via della Meccanica, 10 - 40050 Argelato (BO) Italia
 Loria Branch: Via F.lli Pinarello, 22 - 31037 Loria (TV) Italia
 Ph: +39 051 6631220 - Fax: +39 051 6630889
 E-mail: info@edfeurope.com - Web: www.edfeurope.com



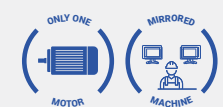
KEY BENEFITS

DIE-CUTTER UNIT



Versatile e compatibile con fustelle ad aggancio rapido adattabile ad ogni esigenza produttiva.

Versatile and compatible with quick-lock dies, adaptable to any production need.



GRUPPO FUSTELLATORE

DIE-CUTTER UNIT

SWING FEEDER



Il sistema di alimentazione **SWING**, brevettato per la sua tecnologia **no crush** e l'architettura **full servo**, assicura un'introduzione affidabile e veloce anche di onde sottili e carte leggere.

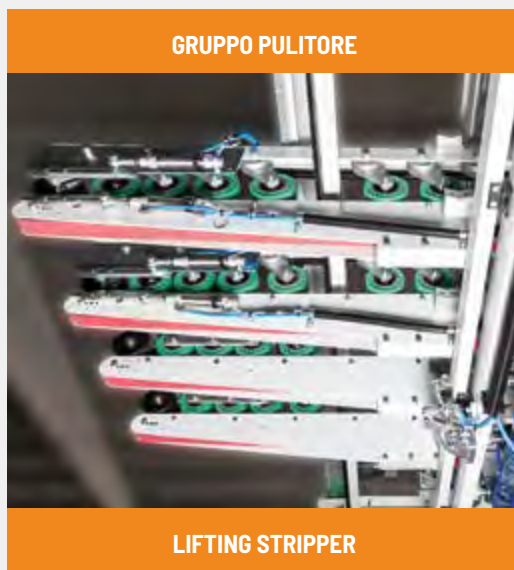
The SWING feeding system, patented for its no-crush technology and full-servo architecture, ensures reliable, fast feeding even with fine flutes and lightweight papers.



GRUPPO INTRODUTTORE

FEEDING UNIT

LIFTING STRIPPER



Pulizia impeccabile con accesso facilitato per un cambio fustella rapido, semplice e sicuro.

Impeccable cleaning with easy access for quick, simple and safe die changes.



GRUPPO PULITORE

LIFTING STRIPPER

BOTTOM PRINT



Qualità, flessibilità di inserire **gruppi stampa interni** e precisione per una stampa a registro costante e colore uniforme ad alte velocità con la possibilità del cambio Anilox automatico.

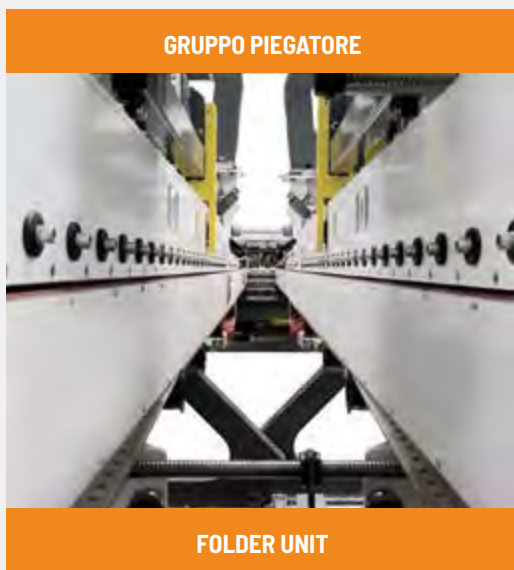
Quality, flexibility to add internal print groups and accuracy for consistent register and uniform colour at high speeds, with the option of automatic Anilox change.



GRUPPO STAMPA

PRINTING UNIT

MULTIFOLD & GLUE



Chiusure **affidabili ad alte velocità** per una lavorazione senza compromessi. Compatibile con tutti gli incollatori.

Reliable closures at high speed for uncompromising performance. Compatible with all gluing systems.



GRUPPO PIEGATORE

FOLDER UNIT

CREASER UNIT



Precordonatura e cordonatura indipendenti con ruote di grandi diametro in rapporto 1:1.

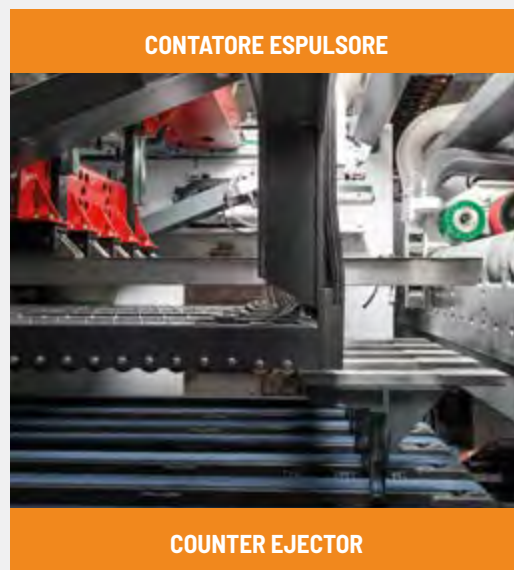
Pre-creasing and creasing, independent, with large-diameter wheels in 1:1 ratio.



GRUPPO CORDONATORE

CREASER UNIT

COUNTER EJECTOR



Conteggio **preciso**, impilamento **ordinato**. La gestione sicura del pacco garantisce qualità e controllo senza interruzioni.

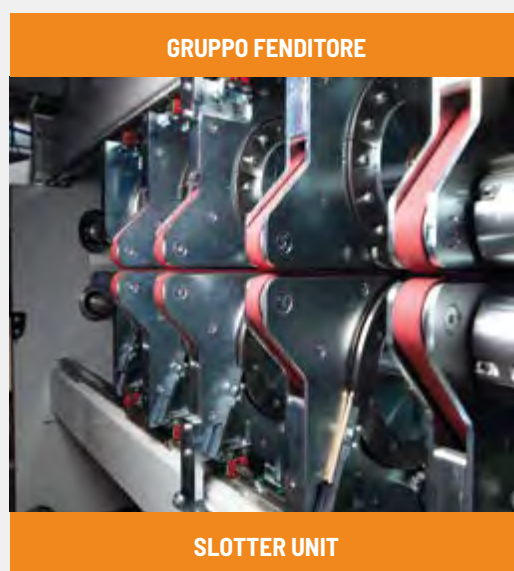
Accurate counting, neat stacking. Safe bundle handling ensures continuous quality and control.



CONTATORE ESPULSORE

COUNTER EJECTOR

SLOTTER UNIT



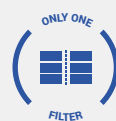
Massima flessibilità, precisione e controllo, grazie a un sistema **full servo su binari** che rende la manutenzione un'operazione semplice e veloce.

Maximum flexibility, accuracy and control, thanks to a full-servo rail system that makes maintenance simple and quick.



GRUPPO FENDITORE

SLOTTER UNIT



Un solo tipo di filtro.
Single filter across the line.



Unico motore per tutte le movimentazioni degli assi.
One motor driving all axis movements.



Ricircolo d'aria.
Air recirculation.



Due linee speculari, un unico operatore.
Two mirrored lines, one single operator.

ITALIAN ENGINEERING & DESIGN & PERFORMANCE